

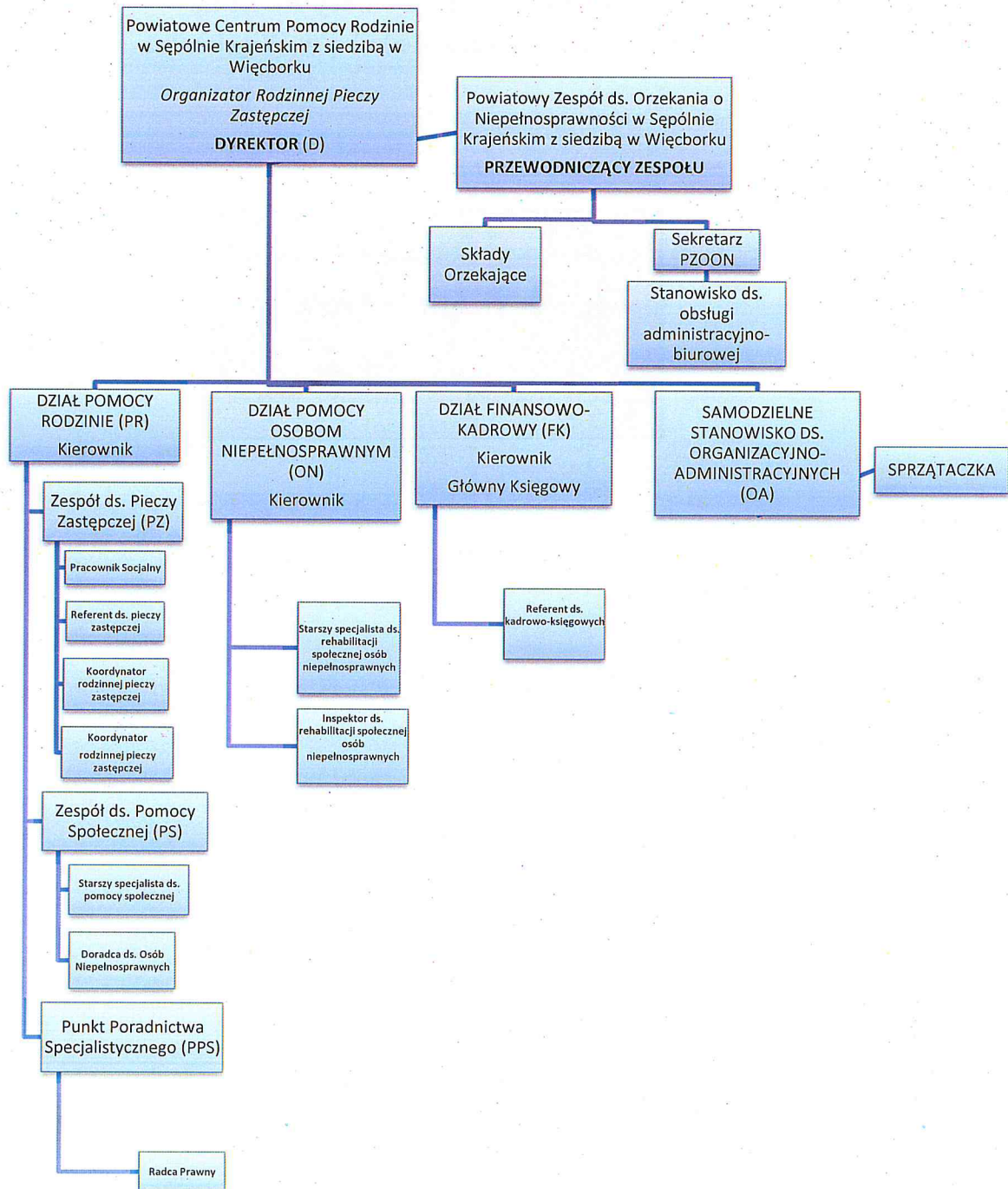
Załącznik Nr 1  
do Regulaminu Organizacyjnego  
Powiatowego Centrum Pomocy Rodzinie  
w Sępólnie Krajeńskim z siedzibą  
w Więcborku stanowiącego załącznik  
do uchwały Nr 110/276 Zarządu Powiatu  
w Sępólnie Krajeńskim z dnia 22 lipca 2014  
roku

**Logo**  
**Powiatowego Centrum Pomocy Rodzinie**  
**w Sępólnie Krajeńskim z siedzibą w Więcborku**



Załącznik Nr 2  
do Regulaminu Organizacyjnego  
Powiatowego Centrum Pomocy Rodzinie  
w Sępólnie Krajeńskim z siedzibą  
w Więcborku stanowiącego załącznik  
do uchwały Nr ..... Zarządu Powiatu  
w Sępólnie Krajeńskim z dnia 22 lipca 2014  
roku

## Schemat organizacyjny Powiatowego Centrum Pomocy Rodzinie w Sępólnie Krajeńskim z siedzibą w Więcborku



Załącznik Nr 3  
do Regulaminu Organizacyjnego  
Powiatowego Centrum Pomocy Rodzinie  
w Sępólnie Krajeńskim z siedzibą  
w Więcborku stanowiącego załącznik  
do uchwały Nr ..... Zarządu Powiatu  
w Sępólnie Krajeńskim z dnia 22 lipca 2014  
roku

**Logo**  
**Powiatowego Zespołu do Spraw Orzekania o Niepełnosprawności**  
**w Sępólnie Krajeńskim z siedzibą w Więcborku**

